



Salon kaupungin joukkoliikenteen  
palvelutasotavoitteet 2017-2020

## Tausta

Salon kaupungin alueella tai sen kautta kulkee kolmen eri viranomaisen toimivaltaan kuuluvaa liikennettä. Salon kaupungin toimivaltaan kuuluu kaupungin rajojen sisäpuolella harjoitettava liikenne. Kaupungin rajat ylittävässä liikenteessä toimivaltaisia viranomaisia ovat Varsinais-Suomen ja Uudenmaan ELY-keskukset. Palvelutasotavoitteita on tarkasteltu ensisijaisesti Salon kaupungin toimivallan puitteissa ottaen kuitenkin huomioon ELY-liikenteen vaikutus palvelutasoon.

Salon kaupungin vastuulla on alueensa toimivaltaisena viranomaisena määritellä joukkoliikenteen peruspalvelutaso. Palvelusomäärittelyn perustaksi tilattiin konsultti Mikko Söderholmilta keväällä 2016 selvitys Salon toimivalta-alueen joukkoliikenteen palvelutason nykytilasta, ja ehdotus palvelutasotavoitteiksi. Selvitystyö ja palvelutasotavoitteiden määrittely tehtiin tiiviissä yhteistyössä kaupungin liikennepalveluyksikön kanssa.

Kuntalaisten näkökulmasta uusien palvelutasotavoitteiden lähtökohta on, että joukkoliikenne tarjoaa mahdollisimman suurelle osalle kuntalaisista mahdollisuuden tehdä koulu-, opiskelu-, työ- ja asiointimatkat ilman omaa autoa. Lisäksi pyritään parantamaan joukkoliikenteen rahoituksen vaikuttavuutta, sillä joukkoliikenne, joka palvelee vain osan vuotta ja lähes yksinomaan koululaisia ei ole kustannustehokas ratkaisu. Molemmista näkökulmista kulkutapaosuuden nostaminen tarjontaa lisäämällä on perusteltu tavoite.

Tässä yhteenvedossa ei arvioida liikenteen järjestämistapaa tai käytettävää hankintamallia, vaan kuvataan ehdotus joukkoliikenteen palvelutasotavoitteiksi eri käyttäjäryhmien liikkumistarpeiden näkökulmasta.

Salossa 1.11.2016

Salon kaupungin liikennepalveluyksikkö

## Palvelutasoluokat

Palvelutasotavoitteiden kuvaamisessa käytetään neliportaista luokittelua, jonka tärkeimmät kriteerit ovat päivittäinen liikennöinti-aika ja vuorotiheys sekä liikennöintikausi (taulukko 1). Tässä yhteydessä liikennöintikaudella tarkoitetaan vuoden jakamista koulujen työ- ja loma-aikoihin, koska liikkumistarve vaihtelee huomattavan paljon sen mukaan. Palvelutasoluokitus on käyttökelpoinen väline, kun eri yhteysväleille määritellään esim. hankintaa valmisteltaessa mahdollisimman hyvin matkustustarvetta vastaava palvelutaso.

**Minimitasolla (I)** on mahdollista tehdä koulumatkoja seutu- ja paikallisliikenteessä. Seutuliikenteessä ajetaan 2-6 vuoroa päivässä, paikallisliikenteessä liikennöidään 7-15 60 minuutin vuorovälillä. Palveluliikenteellä on mahdollista asioida keskustassa kerran viikossa klo 10 ja 14 välisenä aikana.

**Parannellulla minimitasolla (II)** on mahdollista tehdä myös opiskelu- ja asiointimatkoja. Minimitasoon verrattuna tämä tarkoittaa enemmän vuoroja sekä aamulla että iltapäivällä. Seutuliikenteessä yhteyksiä keskustaan tarjotaan klo 6-9 välillä aamuisin sekä klo 15-18 iltapäivisin. Lisäksi 9-15 on yksi tai kaksi asiointiyhteyttä. Seutuliikennettä ajetaan vain koulupäivinä. Paikallisliikennettä liikennöidään 7-16 ja koulujen loma-aikoina 10-15. Palveluliikenteellä on mahdollista asioida joko keskustassa tai lähimmässä taajamassa 2 kertaa viikossa klo 9-15 välisenä aikana.

**Peruspalvelutaso (III)** mahdollistaa edellisten lisäksi työmatkat koulujen loma-ajat mukaan lukien. Seutuliikenteessä on keskimäärin 10 lähtöä päivässä. Paikallisliikennettä liikennöidään arkisin 7-18 ja lauantaisin 10-15. Paikallisliikenteen vuoroväli on aamulla ja iltapäivällä 30 minuuttia, muulloin 60 minuuttia. Kesällä seutuliikenteessä on neljä päivittäistä lähtöä, paikallisliikenteen liikennöinti-aika on 7-17. Palveluliikenne tarjoaa liityntäyhteyksiä tärkeimmille reiteille sekä lähimpiin taajamiin 3 kertaa viikossa klo 8-16 välisenä aikana.

**Houkutteleva taso (IV)** mahdollistaa edellisten lisäksi vapaa-ajan matkustuksen. Tarjontaa lisätään iltoihin ja viikonloppuihin. Seutuliikenne liikennöi arkisin 6-20, ruuhka-aikana 30 minuutin vuorovälein sekä muuten tunnin välein ja lauantaisin kahden tunnin välein. Paikallisliikenne liikennöi 6-20, 30 minuutin vuorovälillä, sekä lauantaisin 8-17 tunnin vuorovälillä. Kesäaikaan sekä seutu- että paikallisliikennettä ajetaan klo 7-17 välisenä aikana. Palveluliikenne mahdollistaa liityntäyhteydet tärkeimmille reiteille sekä lähimpiin taajamiin arkipäivisin klo 7-17 välisenä aikana.

Taulukko 1. Palvelutason luokitus.

PALVELUTASOLUOKKA	Houkutteleva taso IV	Peruspalvelutaso III	Paranneltu minimitaso II	Minimitaso I
Seutuliikenne	Liikkumisvaihtoehto töihin, kouluun sekä päivittäiseen asiointiin. Vapaa-ajan tarjontaa iltaisin ja viikonloppuisin	Yhteydet töihin sekä kouluun arkisin sekä kesäkaudella.	Yhteydet kouluun ja 2. asteen opiskeluun aamuisin ja iltapäivisin	Lakisääteiset yhteydet kouluun aamuisin ja iltapäivisin
Paikallisliikenne	Keskustan sisäiset yhteydet pendelöintiin, töihin ja kouluun, tarjontaa myös viikonloppuisin ja kesäisin.	Keskustan sisäiset yhteydet töihin ja kouluun. Kesäliikennettä myös työssäkäyntiin.	Keskustan sisäiset yhteydet, tarjontaa myös opiskelijoille ja työmatkustajille. Kesäliikennettä asiointiin.	Keskustan sisäiset yhteydet, pääasiassa koululaisille. Ei kesäliikennettä.
Palveluliikenne	Liityntäyhteys runkoreitille sekä lähimpään taajamaan arkipäivisin	Liityntäyhteys runkoreitille sekä lähimpään taajamaan vähintään 3 kertaa viikossa.	Asiointiyhteys joko keskustaan tai lähimpään taajamaan 2 kertaa viikossa	Asiointiyhteys keskustaan kerran viikossa
<b>SEUTULIIKENNE</b>				
Liikennöinti-aika	IV	III	II	I
Talvi: Arkiliikenne	6:00-20:00	Yhteydet keskustaan klo 6-9, iltapäivisin klo 15-18. Lisäksi 1-2 päiväyhteyttä/vrk.	Yhteydet keskustaan klo 6-9, iltapäivisin klo 15-18. Lisäksi 1-2 päiväyhteyttä/vrk.	2-6 vuoroa, lähdöt koulupäivien kalenterin mukaan
Lauantai	10:00-17:00		–	–
Sunnuntai	–		–	–
Kesä:Arkiliikenne	7:00-17:00	klo 6-9, klo 15-18		–
Vuorovälit				
Ruuhka (7-9 ja 16-18)	30	10 vuoroa jakauten pääosin aamu- ja iltapäiviin	10 vuoroa jakauten pääosin aamu- ja iltapäiviin	2-6 vuoroa jakautuen aamu- ja iltapäiviin
Aamu- ja iltapäivä (10-15)	60			
Lauantai	120		–	–
Sunnuntai	–		–	–
Kävelyetäisyydet pysäkeille				
Matkan pituus	alle 1000 m		–	–
<b>PAIKALLISLIIKENNE</b>				
Liikennöinti-aika	IV	III	II	I
Talvi: Arkiliikenne	6:00-20:00	7:00-18:00	7:00-16:00	7:00-15:00
Lauantai	8:00-17:00	10:00-15:00	–	–
Sunnuntai	–	–	–	–
Kesä:Arkiliikenne	7:00-17:00	7:00-17:00	10:00-15:00	–
Vuorovälit				
Ruuhka (7-9 ja 16-18)	30	30	60	60
Aamu- ja iltapäivä (10-15)	30	60	60	60
Lauantai	60		–	–
Sunnuntai	–		–	–
Kävelyetäisyydet pysäkeille				
Matkan pituus	alle 500 m	alle 1000 m	–	–
<b>PALVELULIIKENNE</b>				
Kutsuohjastus	IV	III	II	I
Vuoromäärä	arkipäivinä	3 krt /vko	2 krt / vko	1 krt / vko
Liikennöinti-aika	7:00-17:00	8:00-16:00	9:00-15:00	10:00-14:00

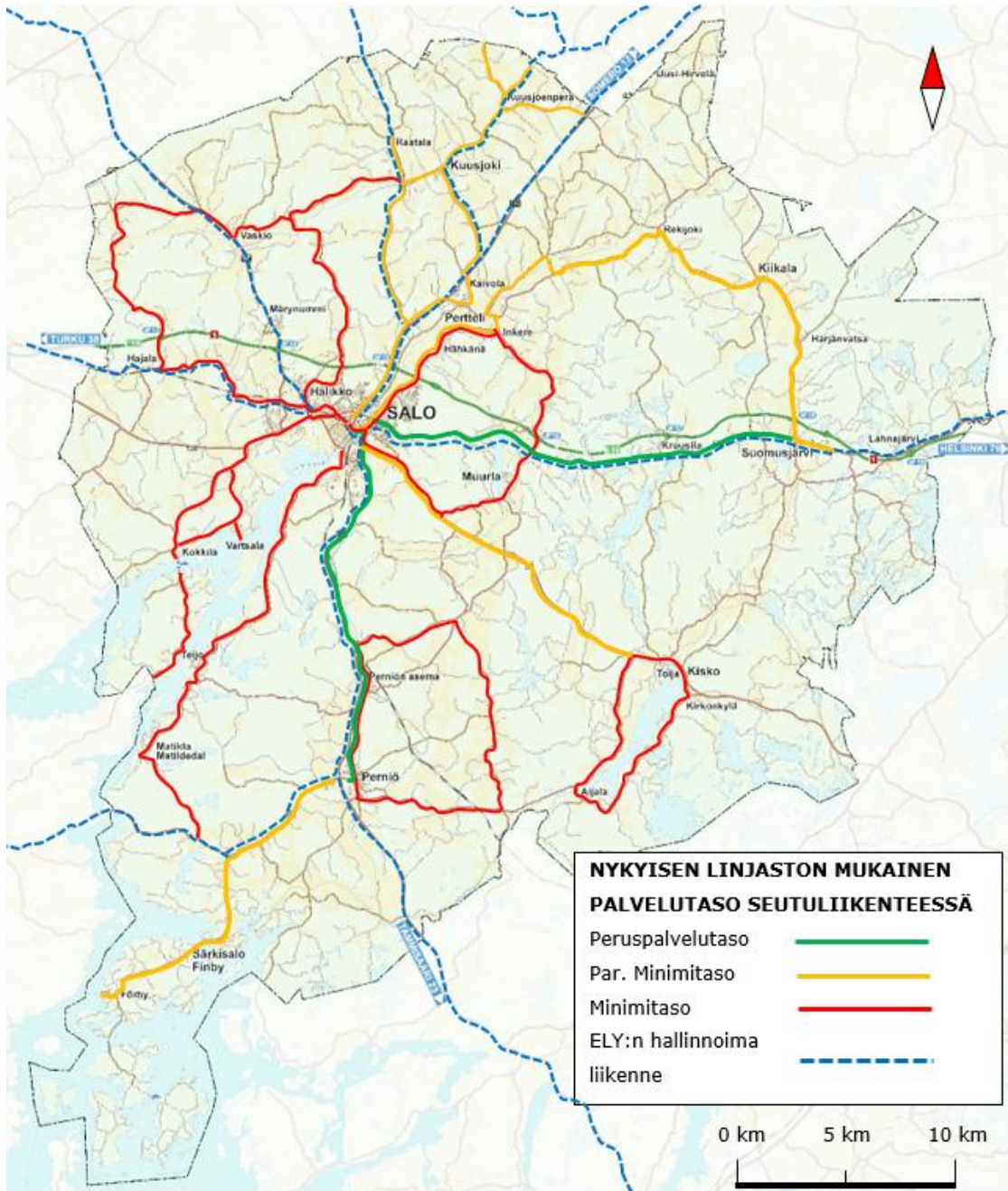
## Nykyinen palvelutaso

### Seutuliikenne

Seutuliikenteen nykyinen palvelutaso vastaa pääosin minimitasoa ja paranneltua minimitasoa (taulukko 2 ja kuva 1). Peruspalvelutaso saavutetaan kahdella yhteysvälillä. Suurinta osaa yhteysväleistä liikennöidään vain kouluvuoden aikana.

Taulukko 2. Nykyinen palvelutaso seutuliikenteessä.

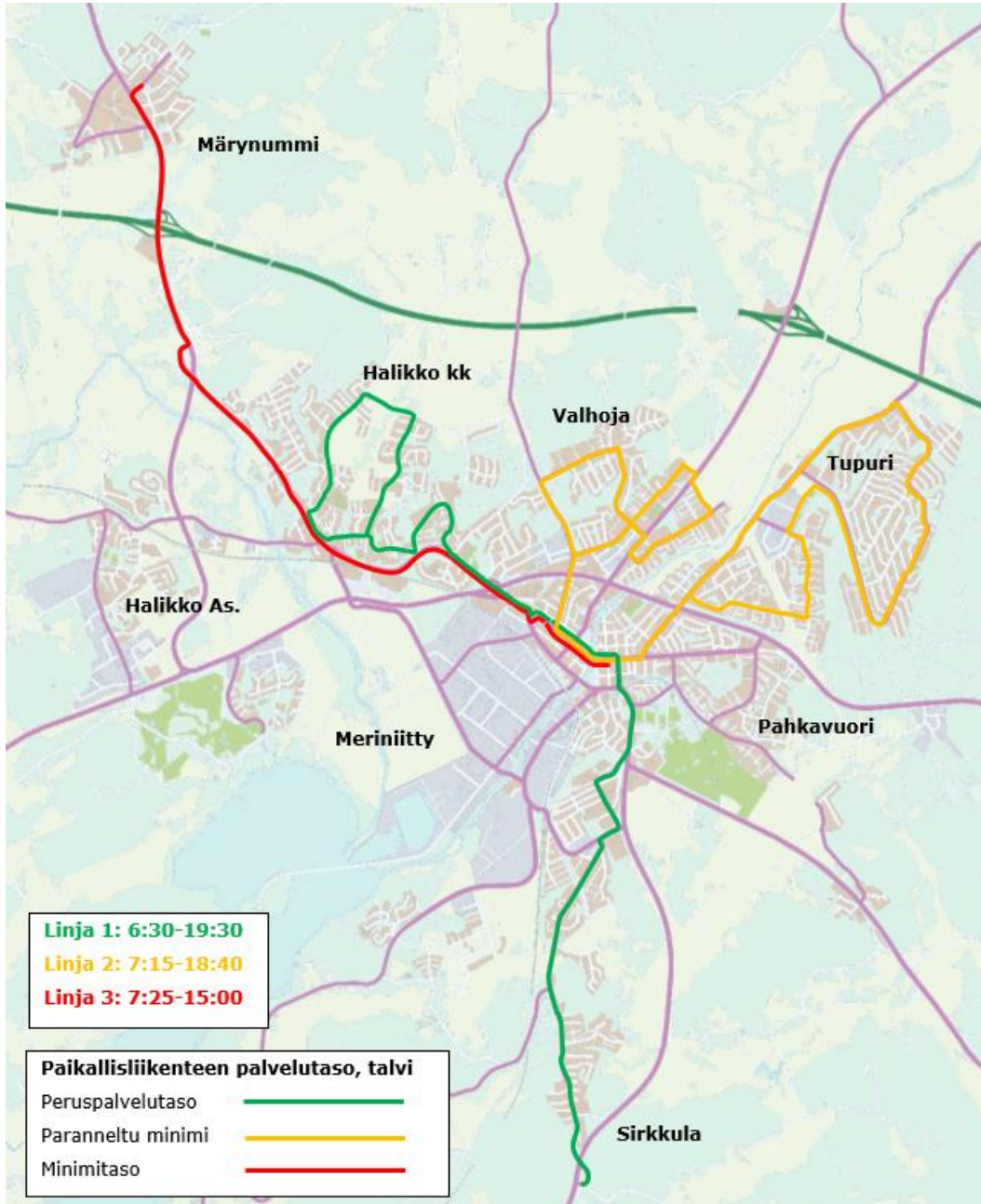
	Yhteysväli	Lähdöt	1. lähtö	Viim.lähtö
Peruspalvelutaso	Kitula-Salo	17 (+21)	5:55	21:25
	Perniö kk-Salo	22	6:15	19:00
Paranneltu minimitaso	Suomusjärvi-Kiikala-Inkere-Salo	6	6:40	17:15
	Kisko-Toija-Salo	9	6:05	18:25
	Förby-Särkisalo-Perniö kk	10	6:35	16:40
	Kanunki th-Kuusjoki-Kaivola-Salo	7	6:55	17:10
	Raatala-Mäenala-Salo	7	7:10	16:05
	Raatala-Kuusjoki	8	8:00	16:35
	Halikko As.-Salo	12	7:20	16:20
Vaskio-Salo	8	7:20	16:15	
Minimitaso	Toija-Aijala-Toija	8	7:20	15:40
	Perniö kk-Ylikulma-Perniö As.	5	7:05	15:05
	(Mathildedahl)-Teijo-Salo	(4) 6	7:00	17:20
	Kokkila-Vartsala-Salo	8	6:50	15:25
	Vaskio-Kumio-Hajala-Salo	2	8:50	15:00
	Raatala-Salainen-Salo	1	6:55	
	Salo-Inkere-Pöytiö-Muurla-Salo	5	7:10	15:10
Salo-Muurla-Salo	5	7:20	16:15	



Kuva 1. Seutuliikenteen syksyn 2016 palvelutaso

## Paikallisliikenne

Paikallisliikenteessä linja 1 vastaa tällä hetkellä peruspalvelutasoa, linja 2 paranneltua minimitasoa ja linja 3, minimitasoa (Kuva 2).



Kuva 2. Paikallisliikenteen nykyinen palvelutaso. Pohjakartta: Salon kaupunki.

## Palveluliikenne

Salon kaupunki tarjoaa ostoliikenteen lisäksi kuntalaisille muuta joukkoliikennettä täydentävää palveluliikennettä koko kaupungin alueella. Palveluliikenne tarjoaa mahdollisuuden asioida lähitaajamassa ja Salon keskustassa vähintään kerran viikossa (taulukko 3). Asiointiaikaa kohteessa on enimmillään kaksi tuntia. Asiakas noudetaan tarvittaessa kotiovelta ja matkustajia avustetaan matkan aikana tarpeen mukaan.

*Taulukko 3. palveluliikenteen ajopäivät ja kohteet*

Palvelualue	Liikennöintipäivä	Asiointikohte
Salo	Perjantai	Salon keskusta
Halikko	Torstai	Halikon Prisma ja Salon keskusta
Kiikala	Keskiviikko Perjantai	Salon keskusta Kiikala kk, Kitula
Kisko	Keskiviikko Perjantai	Toija Salon keskusta
Kuusjoki	Keskiviikko Perjantai	Salon keskusta Kuusjoki kk, Kanunki
Muurla	Keskiviikko Perjantai	Salon keskusta Muurla kk
Pertteli	Keskiviikko Perjantai	Inkere, Kaivola Salon keskusta
Suomusjärvi	Tiistai Torstai	Salon keskusta Kitula, Kivihovi
Särkisalo ja Perniö	Keskiviikko Perjantai	Salon keskusta Perniö kk



## Esitys uusiksi palvelutasotavoitteiksi

Joukkoliikenteen palvelutasotavoitteeksi ehdotetaan suurimmalla osalla linjastoa peruspalvelutasoa, joka mahdollistaa koulu-, opiskelu-, asiointi ja työmatkojen tekemisen. Osa yhteysväleistä jäisi kuitenkin nykyiselle minimi- tai parannelulle minimitasolle, joka mahdollistaa lähinnä koulu-, opiskelu- ja asiointimatkat. Näin rahoitus pyritään kohdistamaan eri yhteysväleille matkustustarpeen ja –potentiaalin mukaan. Linjasto pysyisi ensi vaiheessa pääsääntöisesti ennallaan, kunnes nähdään miten palvelutason nostaminen vaikuttaa matkustukseen. Esitetty linjasto on vain suuntaa antava. Periaatteena on, että entisistä kuntakeskuksista on ympärivuotinen joukkoliikenneyhteys Salon keskustaan.

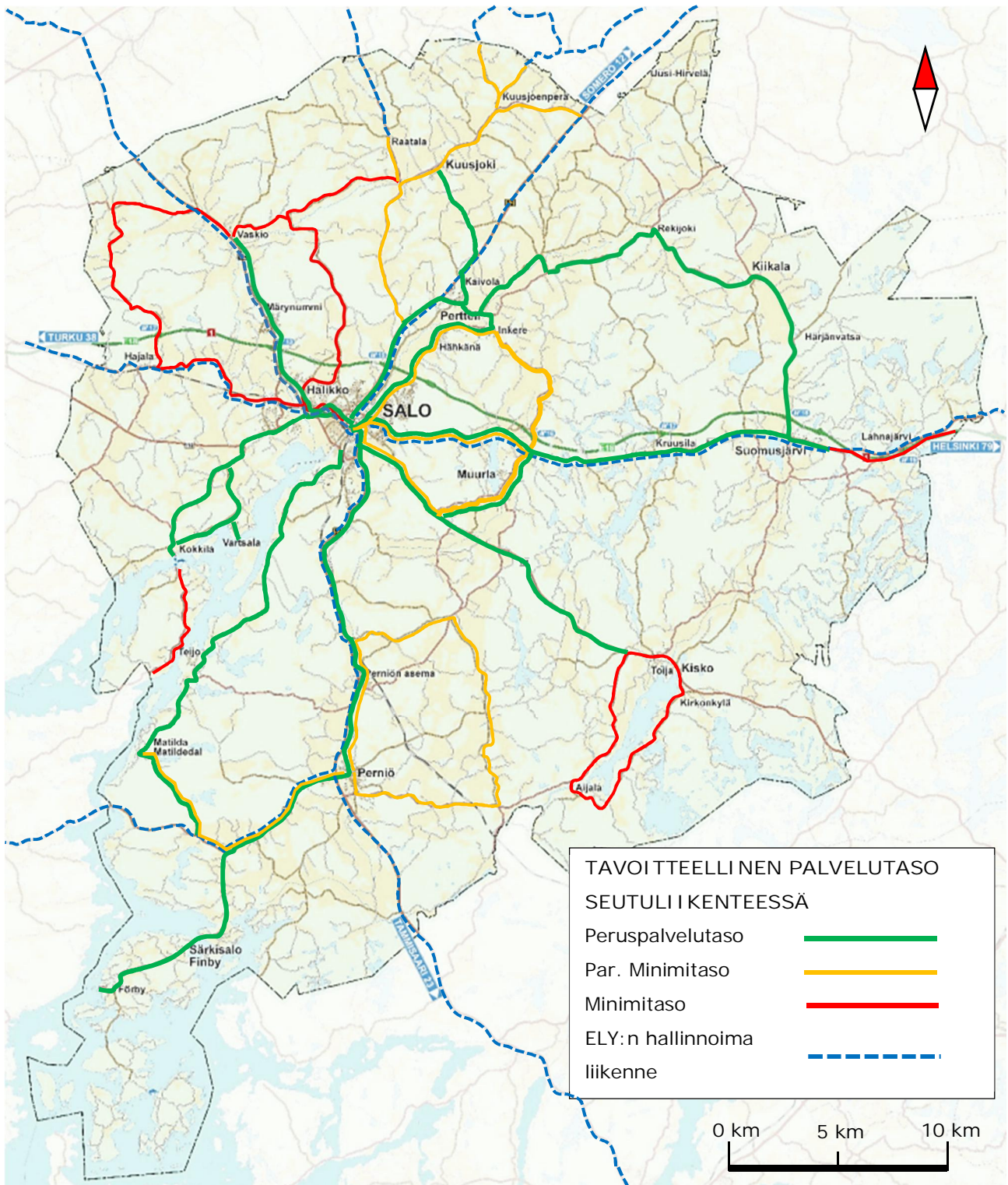
Kutsupohjaista palveluliikennettä tarjotaan edelleen entisen tasoisena, jolloin sillä mahdollistuu kaksi asiointimatkaa viikossa. Matkustustiedon karttuessa myös muuta joukkoliikennettä kehitetään mahdollisuuksien mukaan kutsupohjaiseksi.

Seutuliikenteen uudet palvelutasotavoitteet on kuvattu liikennöintikausittain ja yhteysväleittäin kuvissa 3 ja 4 sekä taulukoissa 4 ja 5.

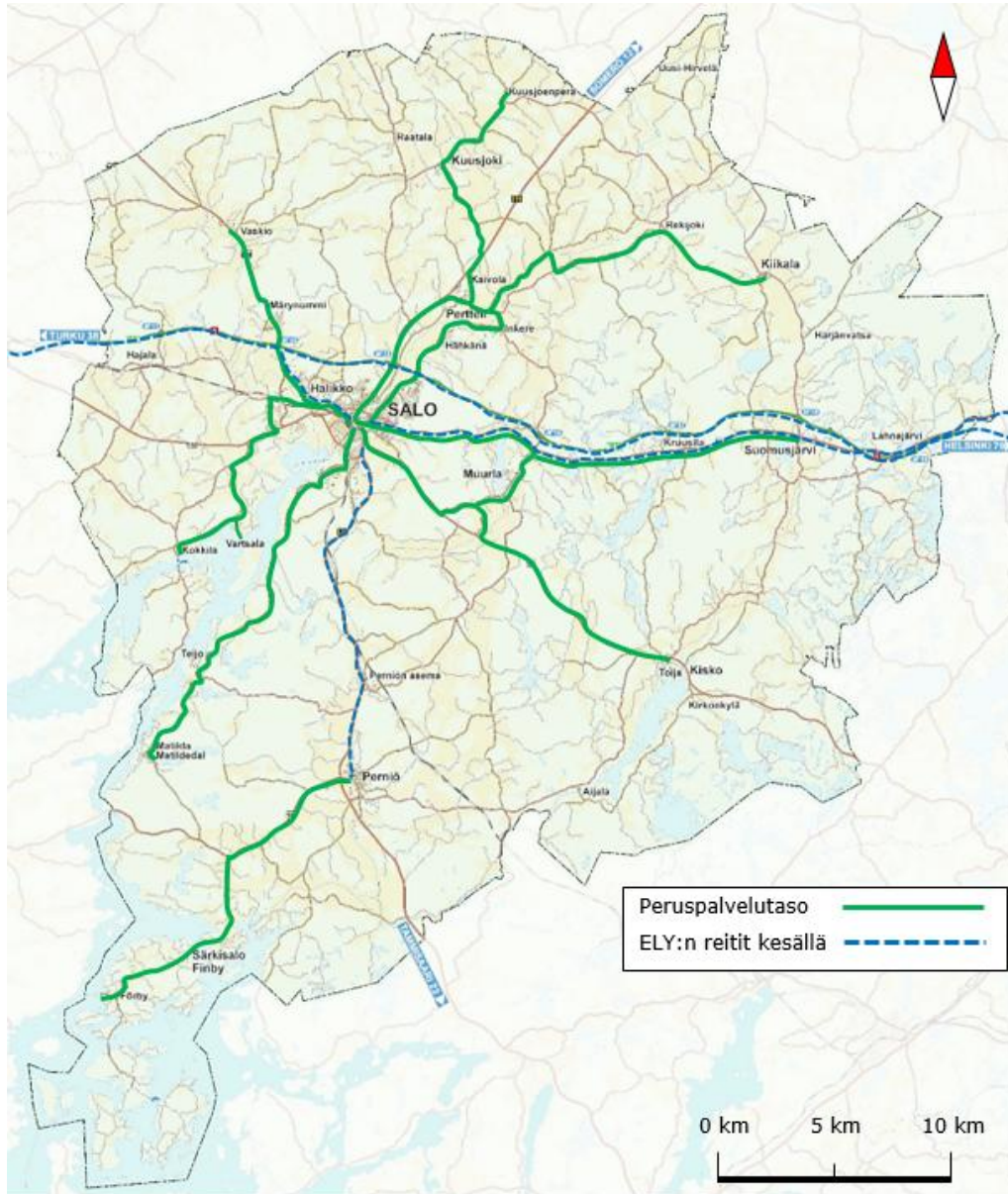
Paikallisliikenteen uudet palvelutasotavoitteet on kuvattu liikennöintikausittain ja yhteysväleittäin taulukossa 6. Linjasto reittien 1 ja 2 osalta kuten kuvassa 2, mahdollinen työmatkoja tukeva uusi reitti 3.

Taulukko 4. Seutuliikenne koulupäivisin.

Peruspalvelutaso	1.Lähtö	Viim.Lähtö	Vuorojen lkm	Ajopäivät
Vaskio-Märynummi-Salo	6:30	17:00	6-10	M-P
Kuusjoki-Kaivola-Inkere-Salo	6:00	18:00	10-15	M-P
Suomusjärvi-Kiikala-Kaivola-Salo	6:00	17:00	10-15	M-P
Suomusjärvi-Kruusila-Muurla-Salo	6:00	18:00	10-15	M-P
Kisko-Muurla-Salo	6:00	17:00	10-15	M-P
Förby-Särkisalo-Perniö-Perniö As.-Salo	6:00	17:00	10-15	M-P
Matildedahl-Teijo-Salo	6:30	18:00	10-15	M-P
Kokkila-Vartsala-Halikko As-Salo	6:30	17:30	10-15	M-P
Paranneltu minimitaso	1.Lähtö	Viim.Lähtö	Vuorojen lkm	Ajopäivät
Perniö-Ervelä-Tuohittu-Perniö As.	7:00	15:00	6-10	Koulp
Kanunki th-Kuusjoki-Mäenala-Salo	7:00	17:00	6-10	Koulp
Teijo-Matildedahl-Perniö	7:00	17:00	6-10	Koulp
Salo-Muurla	6:00	18:00	6-10	Koulp
Salo-Inkere-Pöytiö	6:00	18:00	6-10	Koulp
Minimitaso	1.Lähtö	Viim.Lähtö	Vuorojen lkm	Ajopäivät
Toija-Aijala-Toija	7,8	14-17	4-6	Koulp
Vaskio-Salainen-Salo	8	14-16	4-6	Koulp
Kemiönsaari-Kokkila	7	14-16	4-6	Koulp
Raatala-Salainen-Halikko-Salo	7,8	14-16	4-6	Koulp
Vaskio-Kumio-Hajala-Salo	7,8	14-17	4-6	Koulp



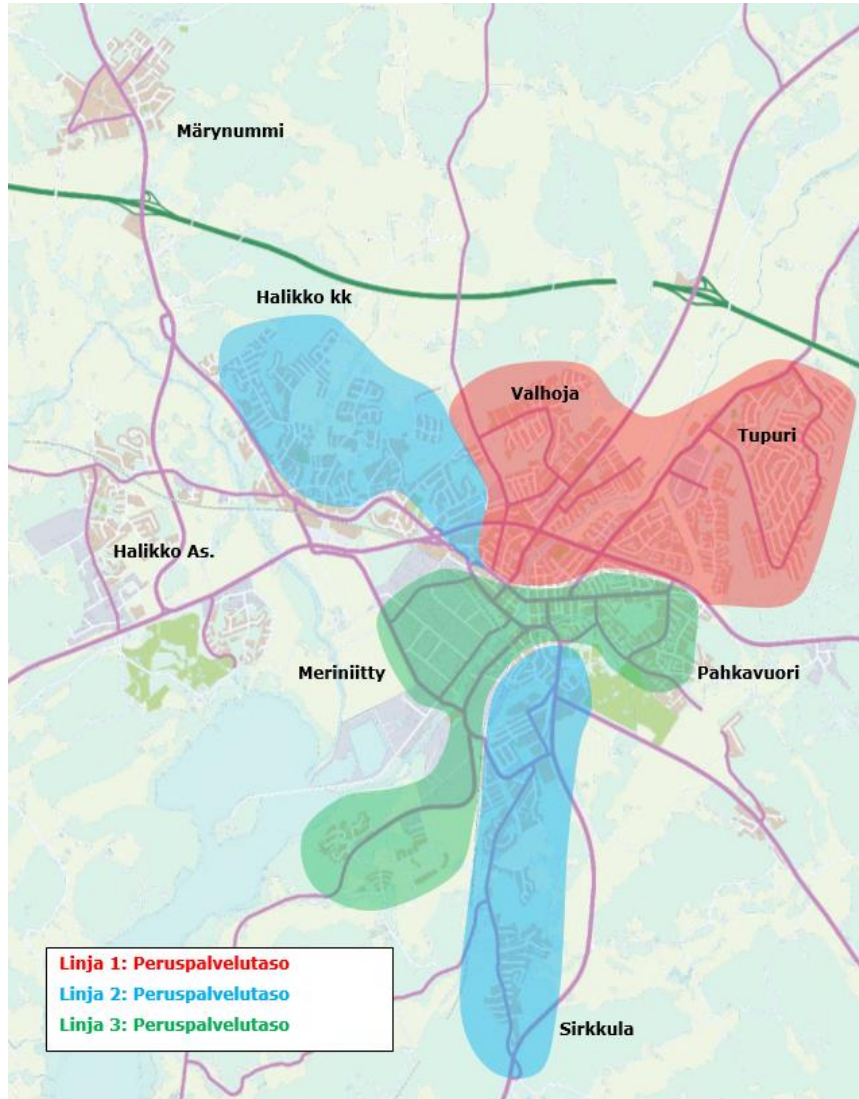
Kuva 3. Seutuliikenteen tavoitteellinen palvelutaso.



Kuva 4: Kesäajan seutuliikenteen palvelutaso

Taulukko 5. Kesäajan seutuliikenne.

Yhteysväli	Saloon		Salosta	
	1. Lähtö	2. Lähtö	3. Lähtö	4. Lähtö
Kisko-Muurla-Salo	6:00	7:10	16:15	17:25
Suomusjärvi-Muurla-Salo	6:00	7:10	16:15	17:25
Kiikala-Rekijoki-Kaivola-Salo	6:00	7:10	16:15	17:25
Kuusjoenperä-Kaivola-Inkere-Salo	6:00	7:10	16:15	17:25
Vaskio-Märynummi- Salo	6:30	7:30	16:10	17:10
Kokkila-Vartsala-Halikko As.-Salo	6:15	7:15	16:15	17:15
Matildedahl-Teijo-Viitanummi-Salo	6:00	7:10	16:15	17:25
Förby-Särkisalo-Ylöskylä-Perniö kk	5:50	6:35	16:45	17:45



Kuva 5: Paikallisliikenteen liikennöintialueet

	Liikennöintialueet	Liikennöinti				Kesäliikenne
		Ma-Pe	La	Ruuhka	Aamu/Iltapäivä	Ma-Pe
Linja 1	Valhoja Ollikkala Tupuri Mahlakankare	6:30-18:30	10:00-15:00	30 min	60 min	6:30-17:00
Linja 2	Halikko kk Isohärjänmäki Rappula Ylhäinen Sirkkula	6:30-18:30	10:00-15:00	30 min	60 min	6:30-17:00
Linja 3	Vii tannummi Vii tanlaakso Meriniitty Pahkavuori	6:30-18:30	10:00-15:00	30 min	60 min	6:30-17:00

Taulukko 6 Paikallisliikenteen palvelutaso.